



يتناول هذا الإنفوجرافيك العلاقة التفاعلية بين الحكومة ومنظمات الأعمال في مجال المسؤولية الاجتماعية، موضحًا أدوات التأثير التشريعية المباشرة وغير المباشرة، وآليات الضغط المتبادل، بما يعكس توازن القوى وتحقيق الصالح العام.

March 27, 2026 الكاتب : د. محمد العامري عدد المشاهدات : 600



إنفوجرافيك تدريسي تلخيصي لتوضيح (دور الحكومة في إلزام منظمات الأعمال بالمسؤولية الاجتماعية / Government and Society)

دور الحكومة في إلزام منظمات الأعمال بالمسئولية الاجتماعية Government's Role in Enforcing CSR

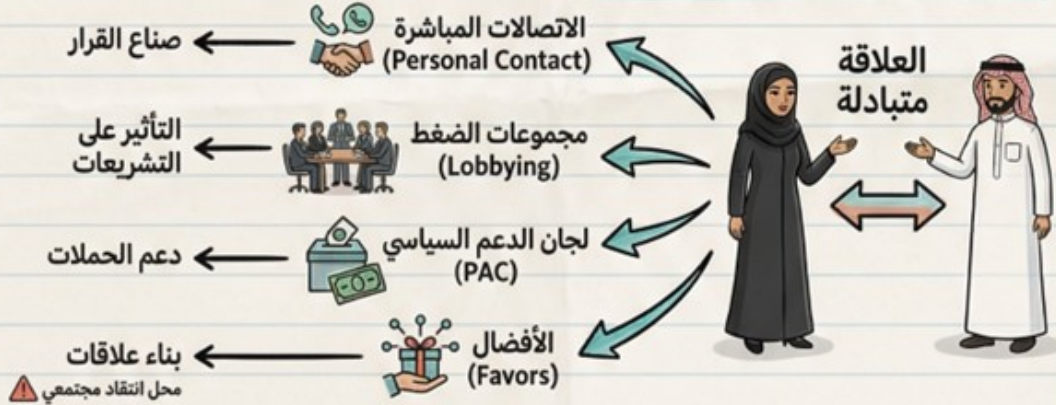
أدوات التأثير الحكومي



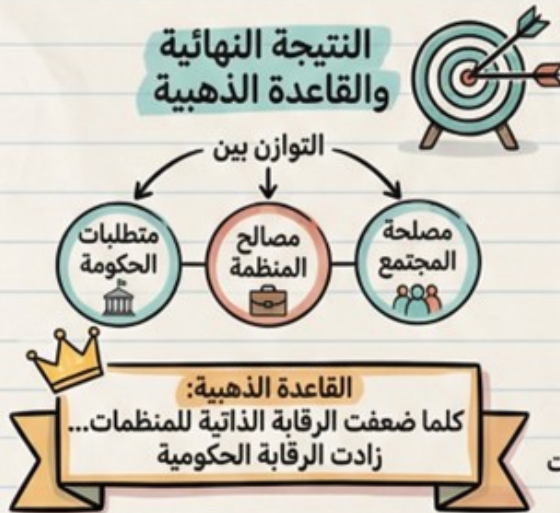
لماذا تتدخل الحكومة؟



كيف تؤثر المنظمات على الحكومة؟



النتيجة النهائية والقاعدة الذهبية



طبيعة العلاقة



إذا زاد ضغط الحكومة ← تحاول المنظمات التأثير

إذا زاد تقصير المنظمات → تزيد الحكومة من التشريعات



من إعداد: د. محمد العامري

مدرب وخبير استشاري

www.mohammedaameri.com

00966567558658



تمثل العلاقة بين الحكومة ومنظمات الأعمال إحدى أكثر العلاقات تعقيدًا في البيئة المؤسسية الحديثة، إذ تتجاوز كونها علاقة تنظيمية تقليدية قائمة على الامتثال للقوانين، لتصبح علاقة ديناميكية متعددة الأبعاد تتداخل فيها المصالح الاقتصادية، والاعتبارات الاجتماعية، والأبعاد السياسية. وفي قلب هذه العلاقة يكمن مفهوم المسؤولية الاجتماعية، الذي لم يعد خيارًا طوعيًا بالكامل، بل أصبح مجالًا للتنظيم والتوجيه والرقابة من قبل الحكومات بوصفها الممثل الشرعي للمجتمع.

ينطلق تدخل الحكومة في هذا المجال من فرضية أساسية مفادها أن منظمات الأعمال، بطبيعتها الربحية، قد لا تلتزم طوعيًا بالحد الأدنى المطلوب من المسؤولية الاجتماعية، خاصة عندما يتعارض ذلك مع أهدافها قصيرة الأجل في تعظيم الأرباح. هذا التوتر بين الربحية والمسؤولية هو ما يدفع الحكومات إلى التدخل لضبط هذا التوازن، ليس فقط حمايةً للمجتمع، بل أيضًا لضمان استدامة النظام الاقتصادي ككل.

تتجسد أدوات هذا التدخل في نوعين رئيسيين من التشريعات، يعكسان فلسفتين مختلفتين في إدارة السلوك التنظيمي. فالتشريعات المباشرة تمثل النمط التقليدي للتنظيم، حيث تفرض الحكومة من خلال القوانين والأنظمة ما يجب على المنظمات القيام به أو الامتناع عنه. هذا النوع من التشريعات يعكس منطق "الإلزام القانوني"، وتُستخدم عادة في الحالات التي يكون فيها الخطر الاجتماعي أو البيئي عاليًا، ولا يمكن تركه لاجتهاد المنظمات.

في المقابل، تمثل التشريعات غير المباشرة نمطًا أكثر مرونة، حيث لا تُفرض السلوكيات بشكل قسري، بل يتم توجيهها من خلال الحوافز الاقتصادية، مثل الإعفاءات الضريبية أو الدعم المالي، أو من خلال فرض تكاليف إضافية على السلوكيات غير المرغوبة. هذا الأسلوب يعكس تحولًا في الفكر الحكومي من "الدولة المتحكمة" إلى "الدولة المحفزة"، حيث يتم التأثير على قرارات المنظمات عبر تعديل بيئة الحوافز بدلًا من فرض الأوامر.

غير أن العلاقة بين الحكومة ومنظمات الأعمال ليست أحادية الاتجاه، بل هي علاقة تأثير متبادل، حيث تسعى المنظمات بدورها إلى التأثير على السياسات الحكومية بما يخدم مصالحها. وبأخذ هذا التأثير أشكالًا متعددة، تبدأ من الاتصالات المباشرة بين القيادات التنفيذية وصناع القرار، والتي تهدف إلى نقل وجهة نظر المنظمات بشأن القضايا المطروحة، وقد تتطور إلى ممارسات أكثر تنظيمًا مثل اللوبي، الذي يمثل أداة مؤسسية للتفاوض والضغط على الجهات التشريعية.

يُعد اللوبي من أكثر الأدوات إثارة للجدل، إذ يعكس في جوهره توازن القوى بين القطاعين العام والخاص، لكنه في الوقت ذاته يثير تساؤلات حول العدالة والشفافية، خاصة عندما تتحول هذه الممارسات إلى وسيلة لتغليب مصالح فئة معينة على حساب الصالح العام. وفي السياق ذاته، تظهر لجان الدعم السياسي كآلية أكثر تعقيدًا، حيث يتم دعم مرشحين سياسيين يتبنون توجهات متوافقة مع مصالح المنظمات، مما يعكس تداخلًا عميقًا بين الاقتصاد والسياسة.

أما أسلوب "الأفضال"، ورغم كونه في بعض الحالات قانونيًا، إلا أنه يظل في منطقة رمادية من الناحية الأخلاقية، حيث يُنظر إليه باعتباره وسيلة غير مباشرة للتأثير على القرارات الحكومية، وهو ما يضعه محل نقد مجتمعي، خاصة في البيئات التي تسعى إلى تعزيز الشفافية ومكافحة الفساد.

من الناحية التحليلية، يمكن النظر إلى هذه العلاقة بوصفها نظامًا ديناميكيًا يقوم على مبدأ التوازن المستمر. فكلما زاد تقصير

منظمات الأعمال في أداء مسؤولياتها الاجتماعية، زاد تدخل الحكومة عبر التشريعات والرقابة. وفي المقابل، كلما شعرت المنظمات بزيادة الضغط الحكومي، سعت إلى استخدام أدوات التأثير لتخفيف هذا الضغط أو إعادة توجيهه.

هذا التفاعل المستمر لا يعكس صراعًا دائمًا، بل يمكن أن يتحول إلى تكامل استراتيجي عندما يتم بناء علاقة قائمة على الشفافية والثقة، حيث تعمل الحكومة على وضع الأطر التنظيمية، بينما تلتزم المنظمات بتبني ممارسات مسؤولة تتجاوز الحد الأدنى المطلوب. وفي هذه الحالة، تتحول المسؤولية الاجتماعية من عبء تنظيمي إلى فرصة استراتيجية تعزز من تنافسية المنظمة ومكانتها في المجتمع.

في ضوء التحولات المعاصرة، خاصة مع تصاعد دور الحوكمة، والاستدامة، والمعايير العالمية مثل ESG، أصبح دور الحكومة أكثر تعقيدًا، حيث لم يعد يقتصر على التشريع، بل يمتد إلى التنسيق مع الجهات الدولية، ومراقبة الامتثال للمعايير العالمية، وتعزيز الشفافية في الإفصاح عن الأداء الاجتماعي والبيئي.

كما أن التطور التكنولوجي، خاصة في مجال البيانات والذكاء الاصطناعي، أتاح للحكومات أدوات أكثر تطورًا لمراقبة سلوك المنظمات، مما يزيد من مستوى المساءلة، ويحد من قدرة المنظمات على إخفاء ممارساتها غير المسؤولة. وهذا يعني أن المستقبل يتجه نحو بيئة تنظيمية أكثر ذكاءً، تعتمد على البيانات والتحليل المستمر بدلاً من الرقابة التقليدية.

إن القراءة الاستراتيجية لهذا المشهد تشير إلى أن العلاقة بين الحكومة ومنظمات الأعمال ستظل قائمة على مبدأ "التوازن الديناميكي"، حيث لا يمكن لأي طرف أن يفرض سيطرته الكاملة دون التأثير على استقرار النظام ككل. ومن هنا، فإن النجاح الحقيقي يكمن في قدرة المنظمات على تبني المسؤولية الاجتماعية بشكل استباقي، بحيث تقل الحاجة إلى التدخل الحكومي، وتتحول العلاقة من "رقابة" إلى "شراكة".

□ الاستنتاج الإداري العميق

العلاقة بين الحكومة ومنظمات الأعمال في مجال المسؤولية الاجتماعية ليست علاقة فرض وامتنال، بل هي نظام توازن معقد يعكس مستوى النضج المؤسسي، وكلما ارتفع هذا النضج، تحولت العلاقة من صراع تنظيمي إلى شراكة تنموية.

□ القاعدة الإدارية

كلما ضعفت الرقابة الذاتية للمنظمات... زادت الحاجة إلى الرقابة الحكومية.

□ بيانات الإنفوجرافيك:

رقم الإنفوجرافيك: INF-MGMT-022

التصنيف: الإدارة / الحوكمة / المسؤولية الاجتماعية

المستوى: متقدم

نوع المحتوى: إنفوجرافيك تدريبي

تاريخ النشر: مارس - 2026

📄 التوثيق:

□ يسعدني أن يُعاد نشر هذا المحتوى أو الاستفادة منه في التدريب والتعليم والاستشارات، ما دام يُنسب إلى مصدره ويحافظ على منهجيته.

📄 هذا الإنفوجرافيك من إعداد:

د. محمد العامري

مدرّب وخبير استشاري في التنمية الإدارية والتعليمية

□ الموقع الإلكتروني:

[/https://www.mohammedaameri.com](https://www.mohammedaameri.com)

□ مركز الإتقان الدولي للتدريب والاستشارات:

[/https://itqanrsa.com](https://itqanrsa.com)

□ للاطلاع على المزيد من الإضاءات المعرفية يمكن متابعة القناة:

<https://whatsapp.com/channel/0029Vb6rjzCnA7vxgoPym1z>

□ شاكرين ومقدّرين دعمكم ومساهمتمكم في نشر هذا المحتوى المعرفي لتعم الفائدة

#الموارد_البشرية #HR #التدريب #تدريب #دورة #دورات #الدورات_التدريبية #تطوير_الذات #التنمية_البشرية
#التطوير #الإدارة #المدرّب #د_محمد_العامري #الإتقان_الدولي #المسؤولية_الاجتماعية #CSR #الحوكمة
#التشريعات #الاستدامة #ESG #إدارة_الأعمال #القيادة #التنظيم #القطاع_الخاص